

## ウェアラブル・センサ & ビューアソフトウェアパッケージ

型番: WSA-11

価格: 100,000円(税抜き)

### ウェアラブル・センサ



- センサWHS-1
- 受信機RRD-1

#### 特徴

- 1 PCへリアルタイムに生体情報を送信する無線モードと、内蔵フラッシュメモリ(16Mbit)にデータを保存するメモリモードの2モード搭載
- 2 無線モードでは、直線で約20mの範囲内で、2.4GHz 周波数帯の電波を用いて、1つの受信機で最大10人分のデータを同時受信可能。  
一方、メモリモードでは、内蔵フラッシュメモリに、最大約7日間もの長期間の心拍周期もしくは心拍数を保存可能。
- 3 指定電極/パッドを取り付けたセンサを、胸部の1箇所に装着するだけの手軽さに加え、小型化・軽量化を実現。

#### 基本仕様

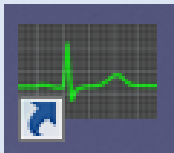
BASIC SPECIFICATIONS

取得可能な生体情報	心拍(心拍波形、心拍周期もしくは心拍数) / 体表温 / 3軸加速度(X,Y,Z ± 4G)
外形寸法(mm) (縦×横×厚さ)	センサ WHS-1 40.8×37.0×8.9 19g(電池含む) 受信機 RRD-1 64.5×21.5×9.0 (USBソケット)
無線	2.4GHz帯高度化小電力データ通信システム 到達距離 約20m(直線)
メモリ	16Mbitフラッシュメモリ、約7日間(心拍周期データ)
電源	ボタン電池 CR2032×1個
電池寿命	心拍周期: 無線、メモリモード 約11日 / 心拍波形: 無線モード 約2日
動作温度	摂氏+5~+45度 精度±0.5度
セット内容	センサ、受信機、電池、簡易ソフト、収納ケース、アクセサリ類一式

### ビューア・ソフトウェア

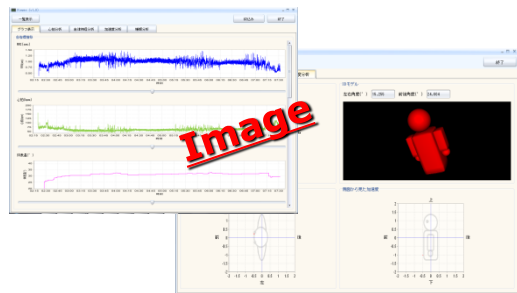
#### 標準ビューアソフト

- 表示項目
  - 心拍数
  - 体表温
  - 自律神経バランス
  - 体の向き



#### アドバンスド・ビューアソフト

- 表示項目(左記に加え)
  - 睡眠分析
  - 活動量分析



お問い合わせ先はこちら